

# জাতীয় কৃষি আবহাওয়া পরামর্শ সেবা বুলেটিন

০৯ নভেম্বর (বুধবার)

[সময়কালঃ ০৯.১১.২০২২-১৩.১১.২০২২]



ডিসক্রেইমার

কৃষি আবহাওয়া তথ্য পদ্ধতি উন্নতকরণ প্রকল্পের আওতায় পরীক্ষামূলকভাবে জাতীয় পর্যায়ে এবং ৬৪ টি জেলায় প্রেরণের লক্ষ্যে কৃষি আবহাওয়া সংক্রান্ত পরামর্শ সেবা সম্বলিত বুলেটিন তৈরী করা হয়েছে। সংশ্লিষ্ট সকলের মূল্যবান মতামত ও পরামর্শের জন্য কৃষি সম্প্রসারণ অধিদপ্তরের ওয়েবসাইটে প্রকাশ করা হলো।

## মুখ্য কৃষি আবহাওয়া পরামর্শ

মধ্য মেয়াদি পূর্বাভাস অনুযায়ী আগামী পাঁচ দিনে দেশের কোন জেলায় বৃষ্টিপাত হওয়ার সম্ভাবনা নেই। এই পরিস্থিতিতে নিম্নলিখিত কৃষি আবহাওয়া পরামর্শ প্রদান করা হলো:

### ধান আমন

- সেচ প্রয়োগ করুন এবং জমিতে প্রয়োজনীয় পানির স্তর বজায় রাখুন।
- আবহাওয়ার বর্তমান পরিস্থিতিতে লক্ষীর গু রোগের আক্রমণ দেখা দিতে পারে। সার ব্যবস্থপনা করুন।
- ফসল সংগ্রহের ১৫ দিন আগে জমি থেকে পানি নিষ্কাশন করে ফেলুন।
- রৌদ্রজ্বল দিনে পরিপক্ব ফসল সংগ্রহ করুন।

### ধান বোরো

- চারা রোপণ পর্যায়ে জমির পানির স্তর ৫-৭ সেমি বজায় রাখুন।
- সেচ প্রয়োগ করুন।

### গম

- অংকুরোদ্গম পর্যায়ে হালকা সেচ প্রয়োগ করুন।

### সবজি

- শশা জাতীয় সবজিতে পাউডারি মিলডিউ রোগ দেখা দিতে পারে। নিয়ন্ত্রণের জন্য হেঞ্জাকোনাজল বা ম্যানকোজেব গুপের বালাইনাশক প্রয়োগ করুন।
- আবহাওয়ার বর্তমান পরিস্থিতিতে বেগুনে ডগা ও ফল ছিদ্রকারী পোকাকার আক্রমণ দেখা দিতে পারে। নিয়ন্ত্রণের জন্য কীড়াসহ আক্রান্ত ডগা কেটে ধ্বংস করুন। ফেরোমন ফাঁদ ব্যবহার করে পোকাকার বংশবৃদ্ধি অনেকটা কমিয়ে আনা সম্ভব। একান্ত প্রয়োজনে কেবল মাত্র পরিমিত মাত্রায় নির্দিষ্ট ক্ষমতা সম্পন্ন রাসায়নিক কীটনাশক অথবা স্থানীয়ভাবে সুপারিশকৃত জৈব কীটনাশক ব্যবহার করুন।
- বর্তমান আবহাওয়ায় শিম ও বাঁধাকপিতে জাব পোকাকার আক্রমণ দেখা দিতে পারে। অনুমোদিত বালাইনাশক ব্যবহার করুন।
- সেচ প্রয়োগ করুন।

### উদ্যান ফসল

- কলার পাতা ও ফলের বিটল পোকা থেকে রক্ষা করার জন্য মোচা থেকে কলা বের হওয়ার আগেই ছিদ্রযুক্ত পলিথিন দিয়ে কলার কাঁদি ব্যাগিং করে দিতে হবে।
- বর্তমান আবহাওয়ায় পেয়ারায় ছাতরা পোকাকার আক্রমণ দেখা দিতে পারে। নিয়ন্ত্রণের জন্য প্রতি লিটার পানিতে ০৫ গ্রাম গুড়া সাবান মিশিয়ে স্প্রে করুন।
- বর্তমান আবহাওয়ায় নারিকেল গাছে মাকড়ের আক্রমণ হতে পারে। আক্রমণ দেখা দিলে আক্রান্ত গাছের সকল কচি ডাব কেটে নামিয়ে পুড়িয়ে ফেলতে হবে। তারপর আক্রান্ত গাছ এবং আশে পাশের কম বয়সী গাছে যে কোন মাকড় নাশক যেমন ওমাইট ৫৭ ইসি ১.৫ মিলি এক লিটার পানিতে মিশিয়ে স্প্রে করতে হবে।
- সেচ প্রয়োগ করুন।

### গবাদি পশু

- গবাদি পশুর বয়স ও শারীরিক সুস্থতার ভিত্তিতে টিকা প্রদান করুন।
- গবাদি পশুকে কৃমিনাশক না দেওয়া থাকলে কৃমি নাশক দিন।
- গোয়াল ঘরের চালা ও মেঝে পরিষ্কার রাখুন।
- যে কোন রোগের লক্ষণ দেখা দিলে যথাযথ চিকিৎসার জন্য দ্রুত ভেটেরিনারি চিকিৎসকের পরামর্শ নিন।

### হাঁসমুরগী

- যে কোন রোগের লক্ষণ দেখা দিলে যথাযথ চিকিৎসার জন্য দ্রুত পশু চিকিৎসকের পরামর্শ নিন।
- মুরগীর খোয়াড়ে সন্ধ্যার পর ১-২ ঘণ্টা উচ্চ ক্ষমতা সম্পন্ন বাব্ব (১০০ ওয়াট বা এর বেশি) জ্বালিয়ে রাখলে ডিম উৎপাদন বৃদ্ধি পাবে এবং রোগ বালাই কমে যাবে।

### মৎস্য

- মাছের রোগবালাই দেখা দিলে বা কাঙ্ক্ষিত বৃদ্ধি না হলে নিকটস্থ উপজেলা মৎস্য অফিসে যোগাযোগ করুন।
- পুকুর শুকিয়ে তলদেশের কালো/পচা কাদা অপসারণ করুন।
- পুকুরের পাড় ক্ষতিগ্রস্ত হয়ে থাকলে মেরামত করে নিন।
- বাৎসরিক পুকুর হলে সব মাছ আহরণ করে পরবর্তী বছরের জন্য পুকুর প্রস্তুতি শুরু করুন।
- শীতকালে খাবারের পরিমাণ কমিয়ে দিন। প্রয়োজনে খাবার প্রয়োগ বন্ধ রাখুন।
- শীতের শুরুতে প্রতি শতাংশে ২৫০ গ্রাম চুন প্রয়োগ করলে মাছের রোগবালাই থেকে মুক্তি পাওয়া যায়।

## দেশের বিভিন্ন এলাকার আবহাওয়া পরিস্থিতি:

গত ২৪ ঘন্টায় বৃষ্টিপাতের পরিমাণ (০৯ নভেম্বর ২০২২, সকল ০৬ টা পর্যন্ত) এবং ০৮ নভেম্বর ২০২২ এ সর্বোচ্চ তাপমাত্রা, ০৯ নভেম্বর ২০২২ এ সর্বোনিম্ন তাপমাত্রা নিচে দেওয়া হলো:

বিভাগের নাম	পর্যবেক্ষণ-গারের নাম	বৃষ্টিপাতের পরিমাণ (মি: মি:)	সর্বোচ্চ তাপমাত্রা	সর্বনিম্ন তাপমাত্রা	বিভাগের নাম	পর্যবেক্ষণ-গারের নাম	বৃষ্টিপাতের পরিমাণ (মি: মি:)	সর্বোচ্চ তাপমাত্রা	সর্বনিম্ন তাপমাত্রা
ঢাকা	ঢাকা	০০	৩১.৭	২৩.১	চট্টগ্রাম	চট্টগ্রাম	০০	৩০.৭	২১.৬
	টান্গাইল	০০	৩১.৬	২১.২		সন্দ্বীপ	০০	৩২.১	১৯.৫
	ফরিদপুর	০০	৩১.৬	২৩.০		সীতাকুন্ড	০০	৩২.৭	১৯.৬
	মাদারীপুর	০০	৩০.২	২০.২		রাঙ্গামাটি	০০	৩১.০	২১.০
	গোপালগঞ্জ	০০	৩০.২	২০.৫		কুমিল্লা	০০	৩২.৫	২০.৫
	নিকুলি	০০	৩০.৬	২১.০		চাঁদপুর	০০	৩২.৩	২২.৩
রাজশাহী	রাজশাহী	০০	৩১.৫	১৯.৩	মাইজদীকোট	ফেনী	০০	৩১.৬	২০.২
	ঈশ্বরদী	০০	৩১.২	১৯.০		হাতিয়া	০০	৩০.৫	XX
	বগুড়া	০০	৩১.৮	২০.৫		কক্সবাজার	০০	৩২.৪	২২.৪
	বদলগাছী	০০	৩১.৫	১৯.০		কুতুবদিয়া	০০	৩১.৫	২১.৫
	তাড়াশ	০০	৩২.৫	২০.৫		টেকনাফ	০০	XX	২১.০
রংপুর	রংপুর	০০	৩১.১	২০.৫	খুলনা	খুলনা	০০	৩০.৫	২০.৫
	দিনাজপুর	০০	৩১.০	১৯.২		মংলা	০০	৩০.৬	২১.১
	সৈয়দপুর	০০	৩১.৫	১৮.৮		সাতক্ষীরা	০০	৩১.২	২০.৩
	তেঁতুলিয়া	০০	৩০.৬	১৬.৬		যশোর	০০	৩৩.২	১৮.৮
	ডিমলা	০০	৩০.০	১৮.৩		চুয়াডাঙ্গা	০০	৩১.৬	১৯.০
	রাজারহাট	০০	৩০.৫	১৮.০		কুমারখালী	০০	৩০.২	২০.২
ময়মনসিংহ	ময়মনসিংহ	০০	৩০.৭	১৯.৬	বরিশাল	বরিশাল	০০	৩০.৯	১৮.৭
	নেত্রকোনা	০০	৩০.৮	১৯.২		পটুয়াখালী	০০	৩০.৯	১৯.৫
সিলেট	সিলেট	০০	৩১.৯	১৯.৫	খেপুপাড়া	ভোলা	০০	৩১.২	২০.৬
	শ্রীমঙ্গল	০০	৩২.৫	১৮.১					৩০.৬

### প্রধান বৈশিষ্ট্য সমূহ:

- গত সপ্তাহে দেশের দৈনিক উজ্জ্বল সূর্যকিরণ কালের গড় ৮.১০ ঘন্টা ছিল।
- গত সপ্তাহে দেশের দৈনিক বাষ্পীভবনের গড় ৩.১৯ মি: মি: ছিল।

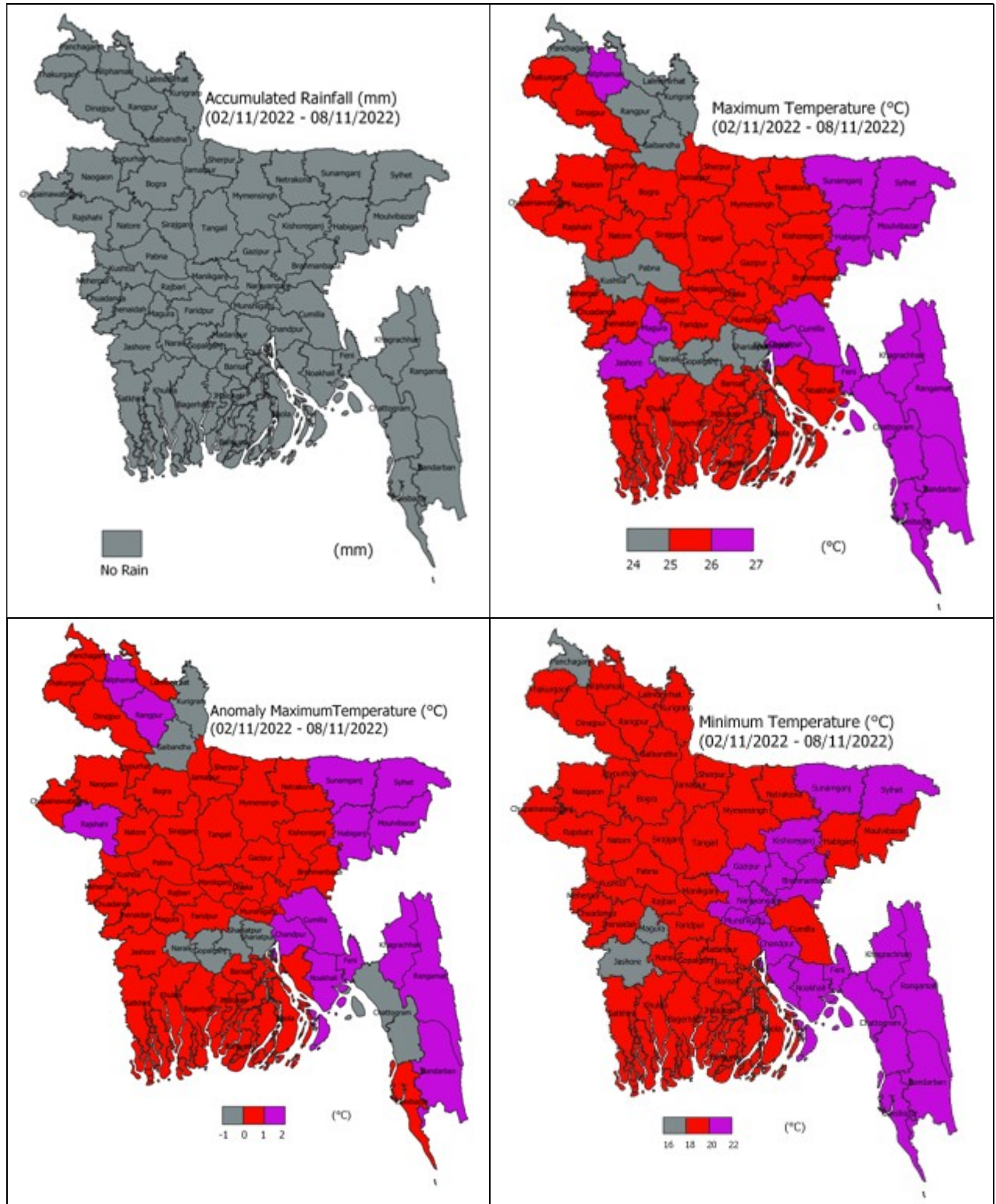
### সকাল ০৯ টা থেকে পরবর্তী ২৪ ঘন্টার আবহাওয়ার পূর্বাভাস:

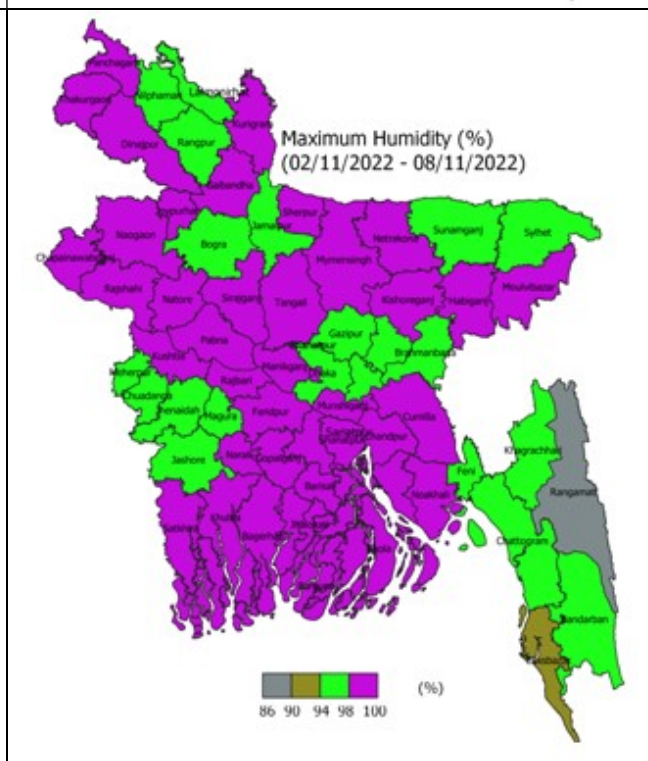
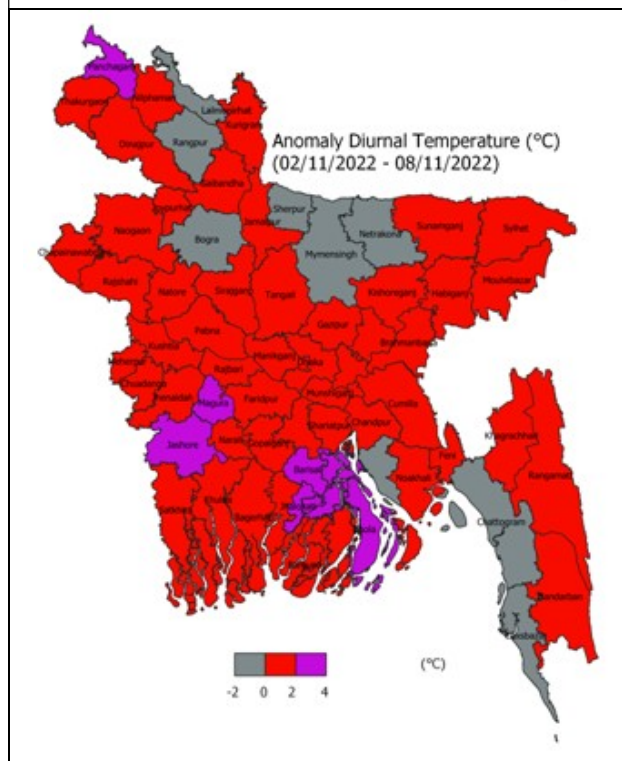
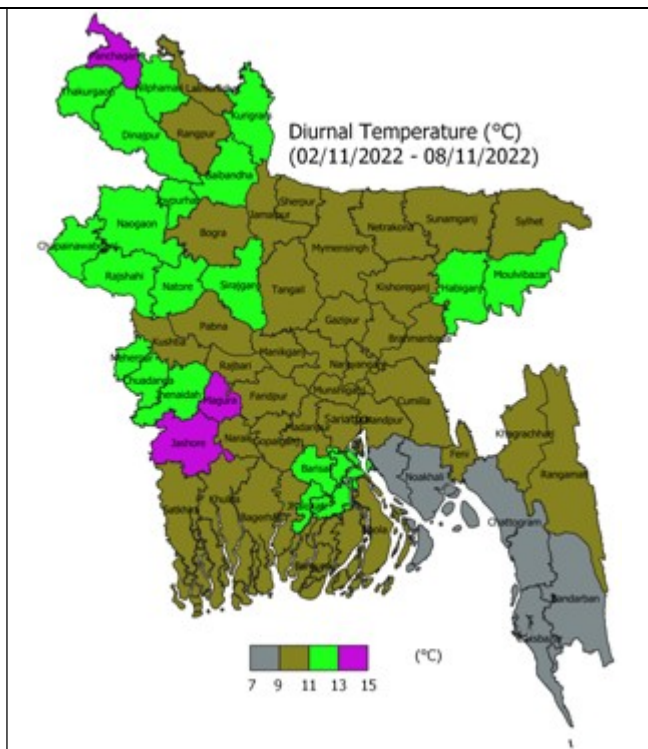
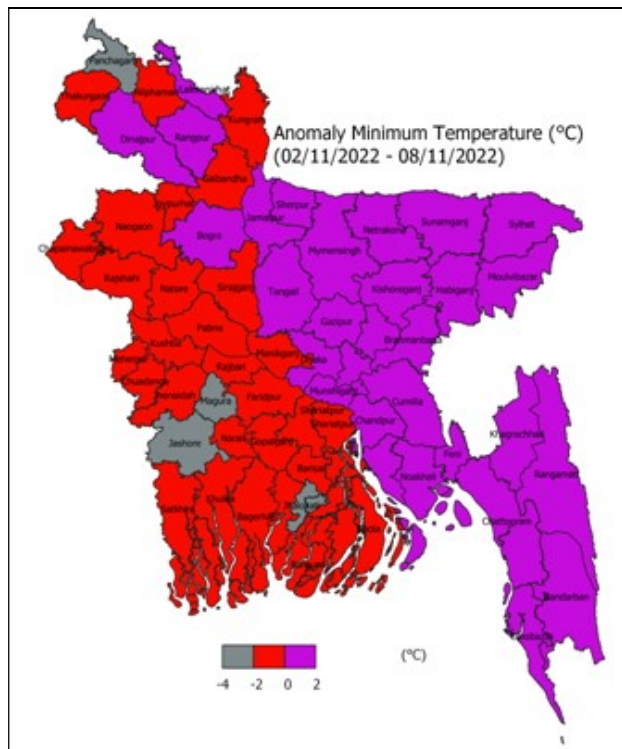
পূর্বাভাস: অস্থায়ীভাবে আংশিক মেঘলা আকাশসহ সারাদেশের আবহাওয়া শুষ্ক থাকতে পারে।

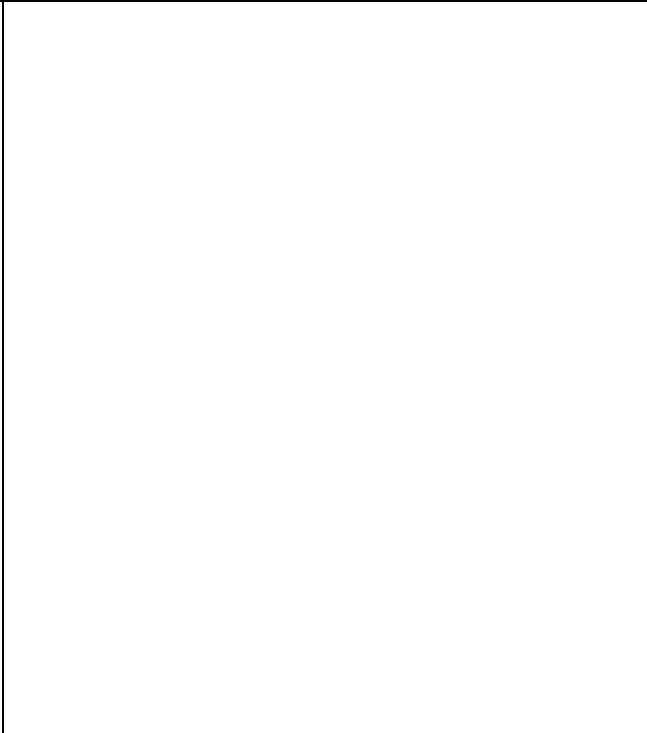
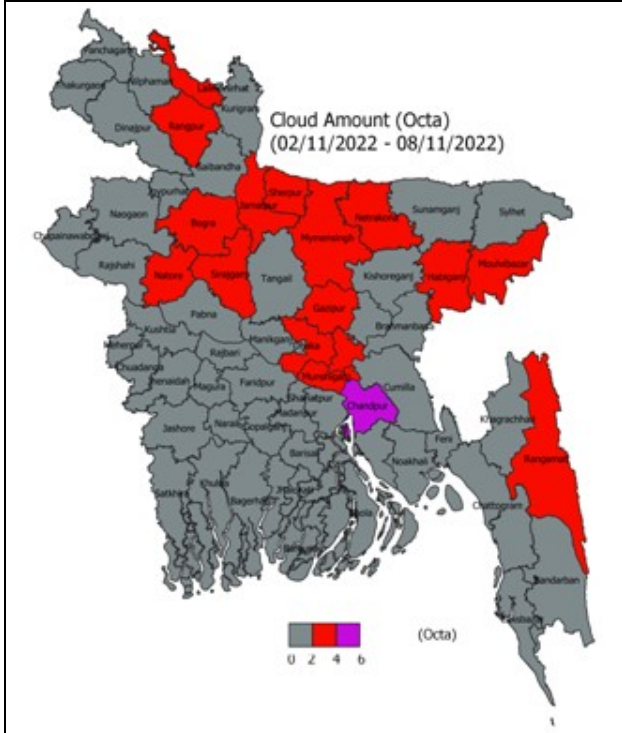
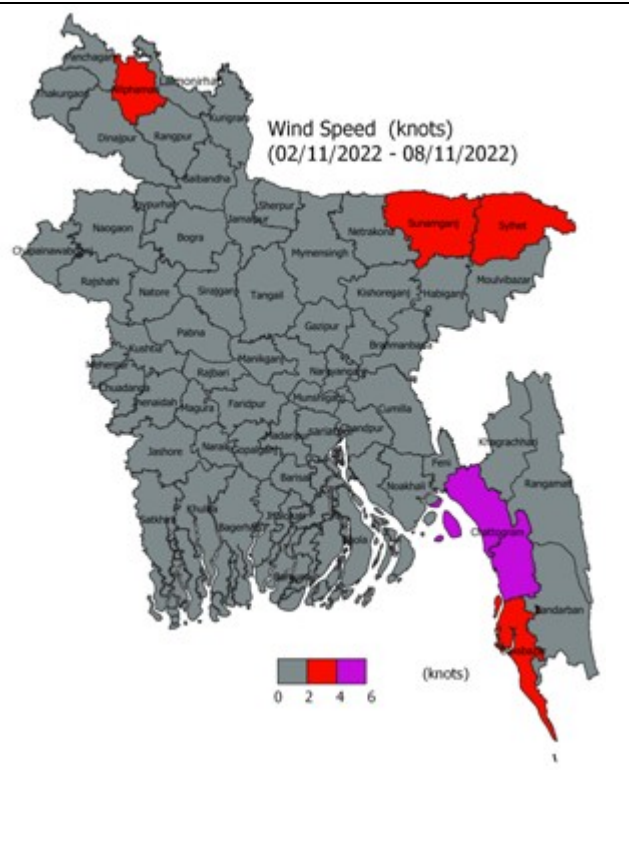
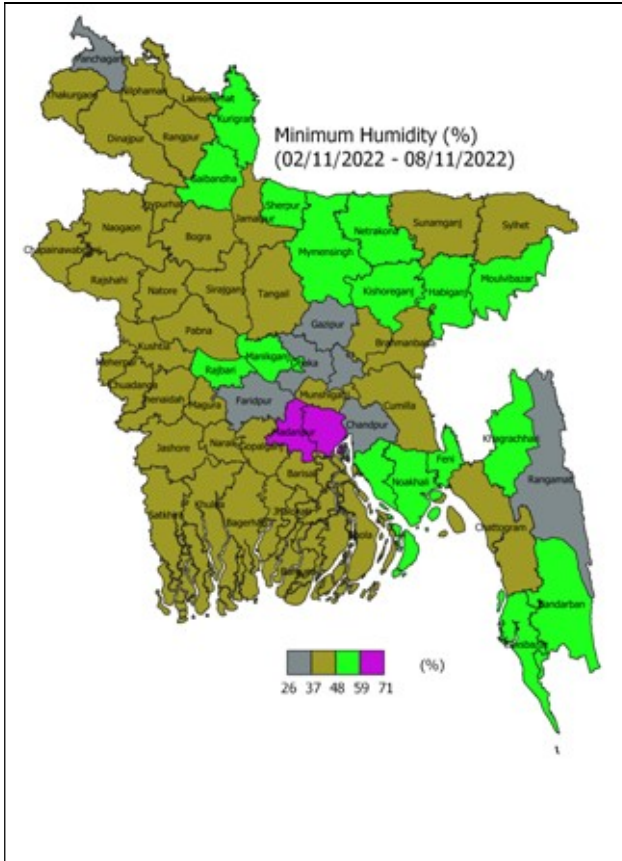
কুয়াশা: ভোরের দিকে দেশের কোথাও কোথাও হালকা কুয়াশা পড়তে পারে।

তাপমাত্রা: সারাদেশে রাত ও দিনের তাপমাত্রা প্রায় অপরিবর্তিত থাকতে পারে।

সপ্তাহের শেষে (০৮ নভেম্বর ২০২২ পর্যন্ত) আবহাওয়া প্যারামিটারের স্থানিক বন্টন:







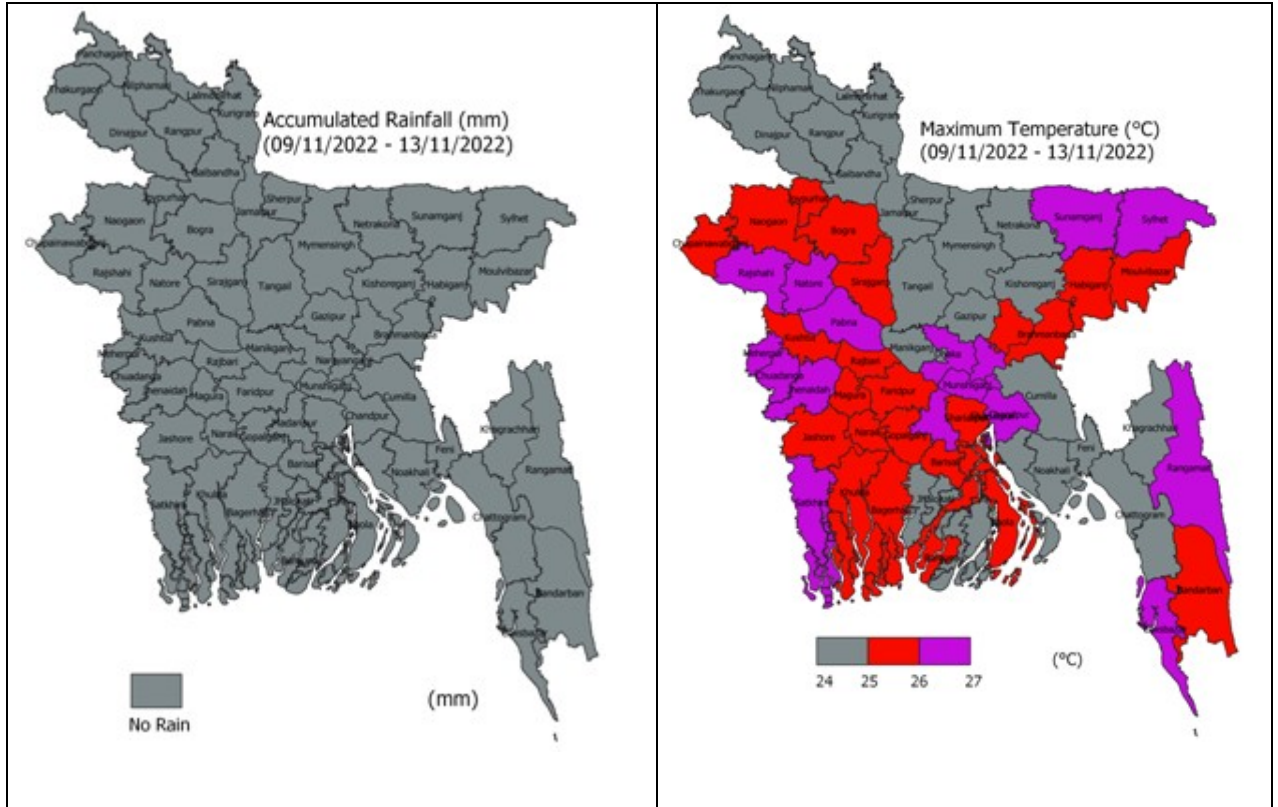
## আবহাওয়ার পূর্বাভাস:

আবহাওয়ার পূর্বাভাস ০৮/১১/২০২২ হতে ১৪/১১/২০২২ তারিখ পর্যন্ত:

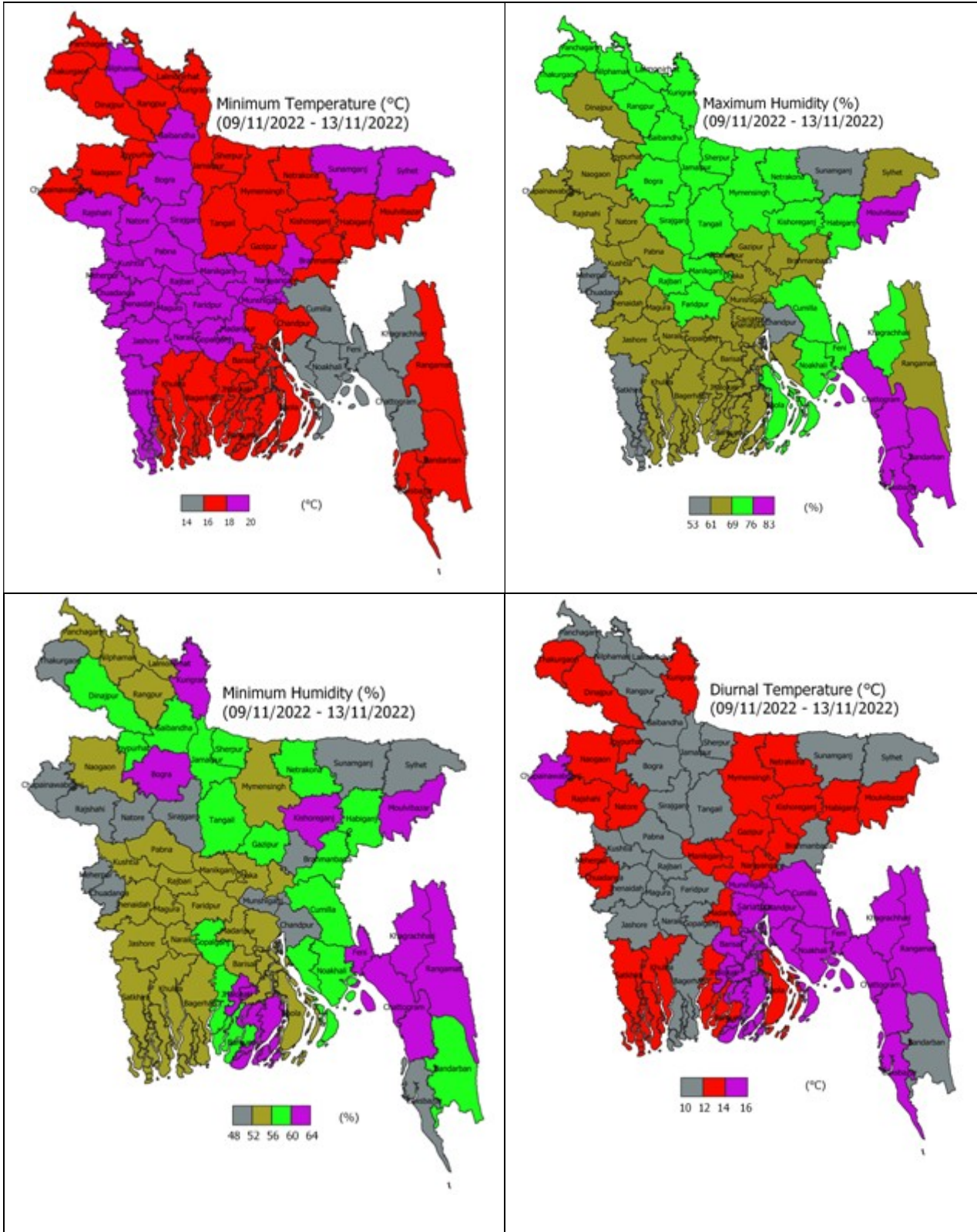
এ সপ্তাহে দৈনিক উজ্জ্বল সূর্য কিরণ কাল ৬.০০ থেকে ৮.০০ ঘন্টার মধ্যে থাকতে পারে ।  
এ সপ্তাহে বাষ্পীভবনের দৈনিক গড় ৩.০০ মি.মি. থেকে ৪.০০ মি.মি. থাকতে পারে ।

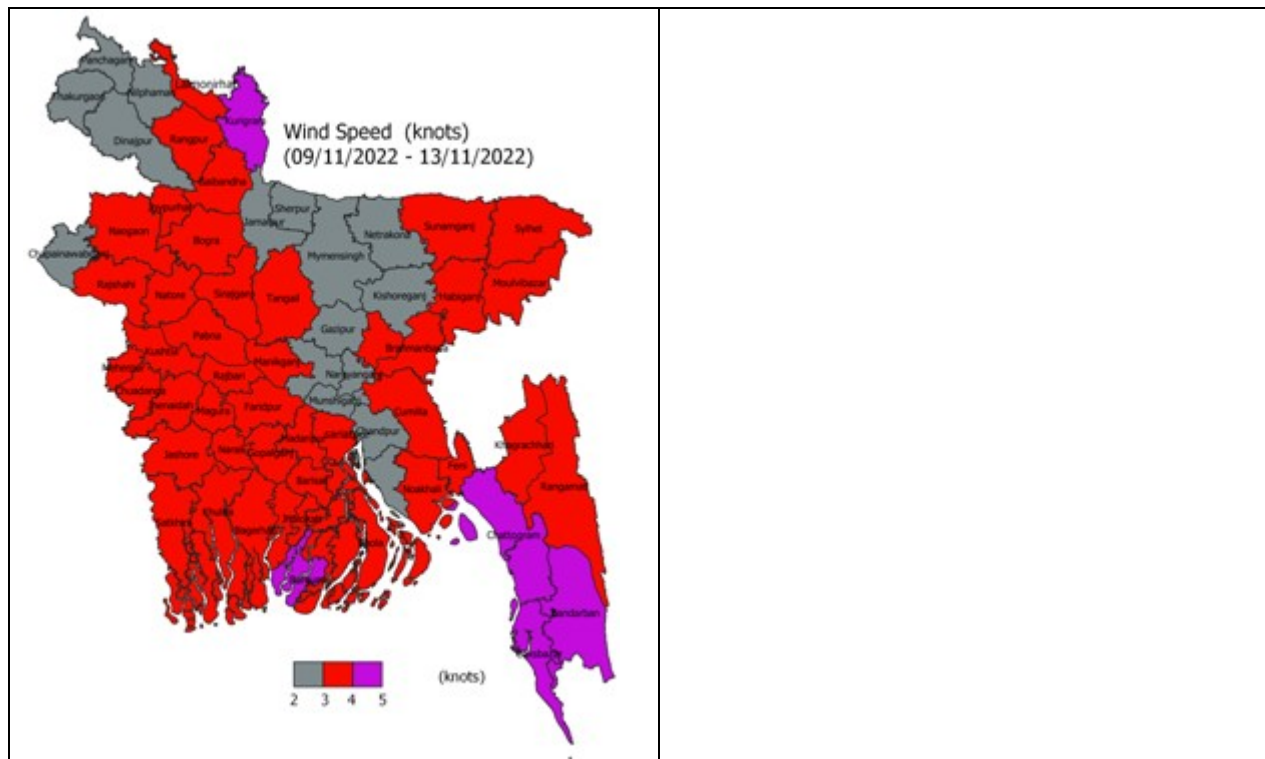
- এ সময় দেশের আকাশ অস্থায়ীভাবে আংশিক মেঘলাসহ আবহাওয়া শুষ্ক থাকতে পারে ।
- ভোরের দিকে দেশের কোথাও কোথাও হালকা কুয়াশা পড়তে পারে ।
- এ সময় সারা দেশের দিন ও রাতের তাপমাত্রা (১-২) ° সে কমেতে পারে ।

আগামী ০৫ দিনের জেলাওয়ারী পরিমাণগত আবহাওয়া পূর্বাভাস (০৯ নভেম্বর হতে ১৩ নভেম্বর ২০২২ পর্যন্ত)



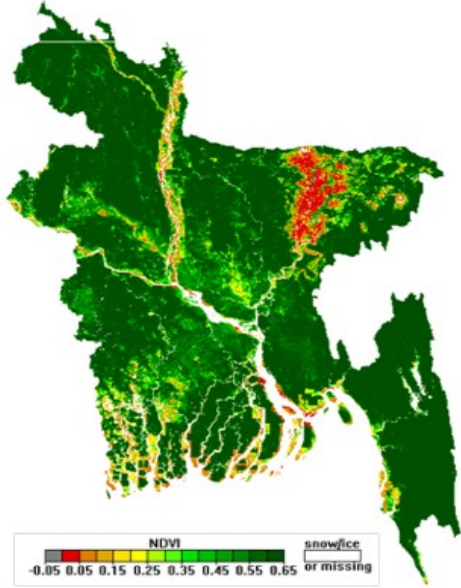




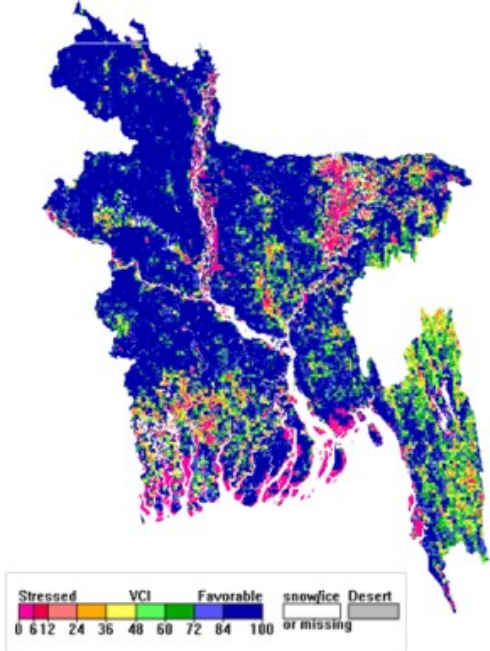


## Different Satellite Products over Bangladesh

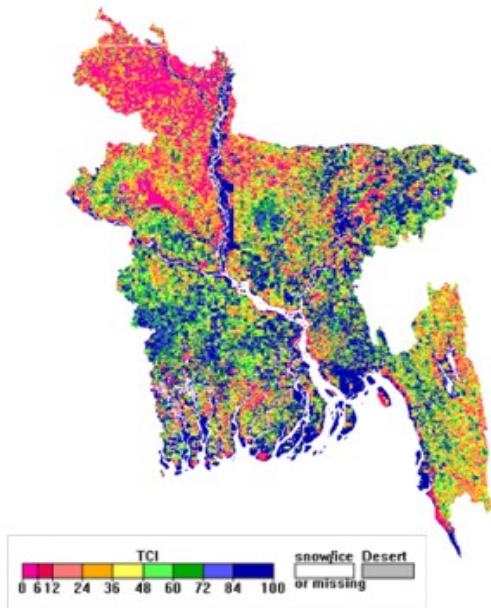
NOAA/VIIRS BLENDED NDVI composite for the week. No. 44 (29 October-04 November) over Agricultural regions of Bangladesh



NOAA/ AVHRR BLENDED VCI composite for the week No. 44 (29 October-04 November) over Agricultural regions of Bangladesh



NOAA/ AVHRR BLENDED TCI composite for the week No. 44 (29 October-04 November) over Agricultural regions of Bangladesh



NOAA/ AVHRR BLENDED VHI composite for the week No. 44 (29 October-04 November) over Agricultural regions of Bangladesh

