

জাতীয় কৃষি আবহাওয়া পরামর্শ সেবা বুলেটিন

১৮ মার্চ, (বুধবার)

[সময়কাল: ১৮.০৩.২০২০-২২.০৩.২০২০]



ডিসক্লেইমার

কৃষি আবহাওয়া তথ্য পদ্ধতি উন্নতকরণ প্রকল্পের আওতায় পরীক্ষামূলকভাবে জাতীয় পর্যায়ে এবং ৬৪ টি জেলায় প্রেরণের লক্ষ্যে কৃষি আবহাওয়া সংক্রান্ত পরামর্শ সেবা সম্বলিত বুলেটিন তৈরি করা হয়েছে। সংশ্লিষ্ট সকলের মূল্যবান মতামত ও পরামর্শের জন্য কৃষি সম্প্রসারণ অধিদপ্তরের ওয়েবসাইটে প্রকাশ করা হলো।

যোগাযোগের ঠিকানা: ফারহানা হক, সবুজ রায়

ই-মেইল: pdamisd@dae.gov.bd

ফোন: ০২-৫৫০২৮৪১৪, ০২-৫৫০২৮৪১৮

মুখ্য কৃষি আবহাওয়া পরামর্শ

বাংলাদেশ আবহাওয়া অধিদপ্তরের পূর্বাভাস অনুযায়ী আগামী ২৪ ঘণ্টায় আংশিক মেঘলা আকাশসহ সারাদেশের আবহাওয়া শুষ্ক থাকতে পারে। দিনের তাপমাত্রা সামান্য বৃদ্ধি পেতে পারে এবং রাতের তাপমাত্রা সামান্য হ্রাস পেতে পারে। পরবর্তী ৭২ ঘণ্টায় বৃষ্টি/বজ্র বৃষ্টি হতে পারে। গত চার দিন সারাদেশের আবহাওয়া প্রায় শুষ্ক ছিল। মধ্য মেয়াদি পূর্বাভাস অনুযায়ী আগামী পাঁচ দিনে দেশের কয়েকটি জেলায় হালকা থেকে মাঝারি বৃষ্টিপাত হওয়ার সম্ভাবনা রয়েছে।

যেসব জেলায় গত চার দিন আবহাওয়া শুষ্ক ছিল এবং আগামী পাঁচ দিনে হালকা থেকে মাঝারি বৃষ্টিপাত হওয়ার সম্ভাবনা রয়েছে সেসব জেলার জন্য নিম্নলিখিত কৃষি আবহাওয়া পরামর্শ প্রদান করা হয়েছে।

বোরো ধান:

রিকভারি থেকে কৃষি পর্যায়-

- এডব্লিউডি পদ্ধতি অনুসরণ করে কাইচ খোড় পর্যায় পর্যন্ত জমির পানির স্তর ৫-৭ সেমি বজায় রাখুন। জমিতে অতিরিক্ত পানি জমে থাকলে নিষ্কাশন করুন।
- জমি ও সেচ নালা আগাছামুক্ত রাখুন।
- প্রয়োজন অনুযায়ী আগাছা নিধন করুন।
- মাজরা পোকাকার আক্রমণ দেখা দিতে পারে। দেখা দিলে নিয়ন্ত্রণের জন্য কার্বোফুরান গুপের বালাইনাশক প্রয়োগ করুন।
- বালাইনাশক প্রয়োগ করার আগে সেচের পানি নিষ্কাশন করে ফেলুন।
- ব্লাস্ট রোগ দেখা দিলে নাটিভো ৭৫ডব্লিউজি/ট্রুপার @ ০.৬ গ্রাম/লিটার পানি অথবা প্রতি লিটার পানিতে ১ মিলি ৩২৫ এসপি এমিস্টার টপ মিশিয়ে স্প্রে করুন।
- বাদামী দাগ রোগের আক্রমণ হলে থিওভিট+পটাশ প্রয়োগ করুন।
- বিকেলে অথবা সকাল ১০.০০ টা থেকে ১১.০০ টার মধ্যে বালাইনাশক প্রয়োগ করুন।
- বৃষ্টিপাতের পর বালাইনাশক প্রয়োগ করুন।

গম:

- সেচ প্রদান থেকে বিরত থাকুন।
- জমি থেকে অতিরিক্ত পানি নিষ্কাশন করুন।
- রোগবালাই এর আক্রমণ থেকে রক্ষা পেতে নিয়মিত মাঠ পর্যবেক্ষণ করুন ও কান্ড ছিদ্রকারী পোকা, জাব পোকা, জ্যাসিড বা ইঁদুরের আক্রমণ এবং ব্লাস্ট, পাতার মরিচা রোগ, পাতা পোড়া, পাতায় দাগ রোগ, গোড়া পচা, পাউডারি মিলডিউ রোগ দেখা দিলে প্রয়োজন অনুযায়ী ব্যবস্থা নিন।
- ব্লাস্ট রোগ দেখা দিলে প্রতিশতকে ৬ গ্রাম হারে নাটিভো ৭৫ ডব্লিউ জি প্রয়োগ করুন।
- গমের মরিচা রোগ নিয়ন্ত্রণে প্রতি লিটার পানিতে ১ মিলি হারে হেক্সাকোনাভল অথবা প্রতি লিটার পানিতে ১ মিলি হারে টেবুকোনাভল/কার্বেন্ডাজিম মিশিয়ে স্প্রে করুন।
- কাটুই পোকা নিয়ন্ত্রণে কার্বোফুরান @ ২০কেজি/হেক্টর অথবা প্রতি লিটার পানিতে ৫ মিলি হারে ক্লোরপাইরিফস মিশিয়ে ১৫ দিন পর পর প্রয়োগ করুন।
- জাব পোকা নিয়ন্ত্রণে প্রতি লিটার পানিতে ২ মিলি হারে ম্যালাথিয়ন গুপের বালাইনাশক মিশিয়ে স্প্রে করুন।
- অল্টারনারিয়া ব্লাইট রোগের আক্রমণ হলে অনুমোদিত বালাইনাশক প্রয়োগ করুন।

- বৃষ্টিপাতের পর বালাইনাশক প্রয়োগ করুন।

ভুট্টা:

- সেচ প্রদান থেকে বিরত থাকুন।
- ভুট্টায় ফল আর্মি ওয়ার্ম এর আক্রমণ দেখা দিতে পারে। নিয়ন্ত্রণের জন্য অনুমোদিত বালাইনাশক প্রয়োগ করুন।
- কাটুই পোকাকার আক্রমণ দেখা দিতে পারে। নিয়মিত মাঠ পর্যবেক্ষণ করুন।
- বৃষ্টিপাতের পর বালাইনাশক প্রয়োগ করুন।

মসুর:

- বৃষ্টিপাতের পর পরিপক্ক ফসল সংগ্রহ করুন।
- পড বোরার এর আক্রমণ দেখা দিলে আক্রান্ত অংশ হাত দিয়ে তুলে নিয়ে পুড়িয়ে ফেলতে হবে।

চীনা বাদাম:

- রোগ বালাই এর আক্রমণ থেকে রক্ষা পেতে নিয়মিত মাঠ পর্যবেক্ষণ করুন। প্রয়োজন অনুযায়ী ব্যবস্থা নিন।
- বর্তমান আবহাওয়ায় থ্রিপস পোকাকার আক্রমণ দেখা দিতে পারে। বৃষ্টিপাতের পর অনুমোদিত বালাইনাশক প্রয়োগ করুন।
- লিফ মাইনর, শোষক পোকা, টিক্সা রোগ দেখা দিতে পারে। লিফ মাইনর নিয়ন্ত্রণে প্রতি লিটার পানিতে ক্লোরোপাইরিফস @ ২.৫ মিলি অথবা কুইনালফস @ ২ মিলি মিশিয়ে স্প্রে করুন। শোষক পোকাকার জন্য প্রতি লিটার পানিতে মনোক্রোটোফস @ ১.৬ মিলি অথবা ইমিডাক্লোরোপিড @ ০.৩ মিলি অথবা ডাইমেথয়েট @ ২ মিলি মিশিয়ে স্প্রে করুন। টিক্সা রোগের জন্য প্রতি একরে ম্যানকোজেব @ ৪০০ গ্রাম+কার্বেন্ডাজিম @ ২০০ গ্রাম অথবা হেক্সাকোনাজল @ ৪০০ গ্রাম প্রয়োগ করতে হবে।
- বৃষ্টিপাতের পর বালাইনাশক প্রয়োগ করুন।

সবজি:

- সেচ প্রদান থেকে বিরত থাকুন।
- বর্তমান আবহাওয়ায় মরিচে থ্রিপস ও জাব পোকাকার আক্রমণ দেখা দিতে পারে। অনুমোদিত মাত্রায় বালাইনাশক প্রয়োগ করুন।
- ফল পর্যায়ে টমেটো ও বেগুনে ব্লাইট রোগ দেখা দিলে ১০ লিটার পানিতে ৩ গ্রাম হারে স্ট্রেপ্টোসাইক্লিন মিশিয়ে প্রয়োগ করুন।
- বেগুনে কান্ড ও ফল ছিদ্রকারী পোকাকার আক্রমণ দেখা দিতে পারে। সঠিক ব্যবস্থাপনার জন্য প্রতি একর জমিতে ১০টি ফেরোমন ফাঁদ স্থাপন করুন।
- বৃষ্টিপাতের পর বালাইনাশক প্রয়োগ করুন।

উদ্যান ফসল:

- রোগ বালাই এর আক্রমণ থেকে রক্ষার জন্য নিয়মিত মাঠ পর্যবেক্ষণ করতে হবে।
- আমের ফল ঝরে যাওয়া থেকে রক্ষার জন্য প্রয়োজনীয় ব্যবস্থা নিতে হবে।
- আমে ফুল আসতে দেবী হলে সেচ প্রদান করতে হবে এবং প্রয়োজন অনুযায়ী ব্যবস্থা নিতে হবে।
- ৩-৪ মাস বয়সী কচি কলাগাছে সিউডোস্টেম উইভিল এর আক্রমণ হলে প্রতি লিটার পানিতে ২ মিলি হারে ক্লোরোপাইরিফস মিশিয়ে স্প্রে করুন।
- আমে পাউডারি মিলডিউ রোগ দেখা দিলে অনুমোদিত বালাইনাশক প্রয়োগ করুন।
- আমগাছ ছাতরা পোকাকার আক্রমণ থেকে রক্ষার জন্য অনুমোদিত মাত্রায় ইমিডাক্লোরোপিড প্রয়োগ করুন।
- কচি আমে হপার পোকাকার আক্রমণ দেখা দিলে ডায়থেন এম ৪৫ @ ২.৫ গ্রাম/লিটার পানি এবং ডায়মেথয়েট @ ১.৫ মিলি/লিটার পানি প্রয়োগ করুন।
- বৃষ্টিপাতের পর বালাইনাশক প্রয়োগ করুন।

পাট:

- টারমাইট ও ক্রিকেট আক্রান্ত জমিতে বীজতলা তৈরির সময় মাটি শোধন করে নিতে হবে।
- মাটিতে পর্যাপ্ত পরিমাণে আর্দ্রতা থাকলে বীজ বপন শুরু করুন।

গবাদি পশু:

- গবাদি পশুকে পর্যাপ্ত পানি পান করান। টীকা প্রদানের জন্য বিশেষজ্ঞের পরামর্শ নিন।
- গোয়াল ঘর পরিষ্কার পরিচ্ছন্ন রাখুন।
- চর্মরোগ দেখা দিলে যথাযথ ব্যবস্থা নিন।
- মশার প্রকোপ থেকে গবাদি পশুকে রক্ষা করুন।
- ছাগলের ব্লিস্টার রোগ দেখা দিলে পশু চিকিৎসকের পরামর্শ নিন।

হাঁসমুরগী:

- পশু চিকিৎসকের পরামর্শ নিয়ে এক সপ্তাহের বাচ্চাকে রানীক্ষেত রোগের এবং দুই সপ্তাহের বাচ্চাকে গামবোরো রোগের টীকা দেওয়া যেতে পারে।
- থাকার জায়গা পরিষ্কার রাখুন।
- রোগ দেখা দিলে আক্রান্ত হাঁসমুরগী সরিয়ে ফেলুন।

মৎস্য:

- পুকুরের গভীরতা ১-১.৫ মিটার বজায় রাখুন।
- ভালো মানের খাবার দিন।
- ব্যাকটেরিয়াজনিত রোগ থেকে মাছ রক্ষার জন্য পুকুরে চুন প্রয়োগ করুন।

দেশের বিভিন্ন এলাকার আবহাওয়া পরিস্থিতি

গত ২৪ ঘন্টায় বৃষ্টিপাতের পরিমাণ (১৮ মার্চ, ২০২০, সকাল ০৬টা পর্যন্ত) এবং ১৭ মার্চ ২০২০ এ সর্বোচ্চ তাপমাত্রা, ১৮ মার্চ ২০২০ এ সর্বোনিম্ন তাপমাত্রা নিচে দেওয়া হলো:

বিভাগের নাম	পর্ববেক্ষণা-গারের নাম	বৃষ্টিপাতের পরিমাণ (মি: মি:)	সর্বোচ্চ তাপমাত্রা	সর্বনিম্ন তাপমাত্রা	বিভাগের নাম	পর্ববেক্ষণা-গারের নাম	বৃষ্টিপাতের পরিমাণ (মি: মি:)	সর্বোচ্চ তাপমাত্রা	সর্বনিম্ন তাপমাত্রা	
ঢাকা	ঢাকা	০০	৩১.৭	২১.০	রাজশাহী	রাজশাহী	০০	৩২.৬	১৭.৮	
	টাঙ্গাইল	০০	৩১.৪	১৮.২		ঈশ্বরদী	০০	৩১.৫	১৭.৫	
	ফরিদপুর	০০	৩১.৯	১৯.৬		বগুড়া	০০	৩১.০	১৯.৭	
	মাদারীপুর	০০	৩২.৩	১৯.৩		বদলগাছী	০০	৩৩.০	১৭.০	
	গোপালগঞ্জ	০০	৩১.৮	১৯.৫		তাড়াশ	০০	২৯.২	১৯.৫	
	নিকলি	০০	৩১.০	১৮.০		রংপুর	রংপুর	০০	২৯.৫	১৫.৪
ময়মনসিংহ	ময়মনসিংহ	০০	৩০.০	১৮.৮	দিনাজপুর		০০	২৯.৪	১৫.৬	
	নেত্রকোনা	০০	২৯.৩	১৭.৮	সৈয়দপুর		০০	৩০.৫	১৫.০	
চট্টগ্রাম	চট্টগ্রাম	০০	৩৩.৫	২১.০	তেঁতুলিয়া		০০	২৯.৮	১৩.২	
	সন্দ্বীপ	০০	৩৩.৬	১৯.০	ভিমলা	০০	২৯.৩	১৪.৮		
	সীতাকুন্ড	০০	৩৪.৩	১৯.০	রাজারহাট	০০	৩০.০	১৪.০		
	রাঙ্গামাটি	০০	৩৩.৮	১৭.০	খুলনা	খুলনা	০০	৩২.২	২১.২	
	কুমিল্লা	০০	৩১.৫	১৯.৩		মংলা	০০	৩৩.০	২১.৬	
	চাঁদপুর	০০	৩২.৬	২০.০		সাতক্ষীরা	০০	৩২.৪	২১.০	
	মাইজদীকোর্ট	০০	৩২.৫	২০.৮		যশোর	০০	৩৩.৪	১৯.০	
	ফেনী	০০	৩৩.০	২০.০		চুয়াডাঙ্গা	০০	৩১.৬	১৮.৫	
	হাতিয়া	০০	৩২.৩	১৯.৭		কুমারখালী	০০	৩০.৮	২০.৪	
	কক্সবাজার	০০	৩৫.০	২৩.০		বরিশাল	বরিশাল	০০	৩২.৫	১৯.০
	কুতুবদিয়া	০০	৩২.০	২০.৪			পটুয়াখালী	০০	৩৩.৪	২০.৯
	টেকনাফ	০০	৩৭.৬	XX	খেপুপাড়া		০০	৩৩.৪	২১.২	
	সিলেট	সিলেট	০০	৩২.০	১৮.০		ভোলা	০০	৩২.০	১৯.৩
		শ্রীমঙ্গল	০০	৩১.৪	১৪.৯					

প্রধান বৈশিষ্ট্য সমূহঃ-

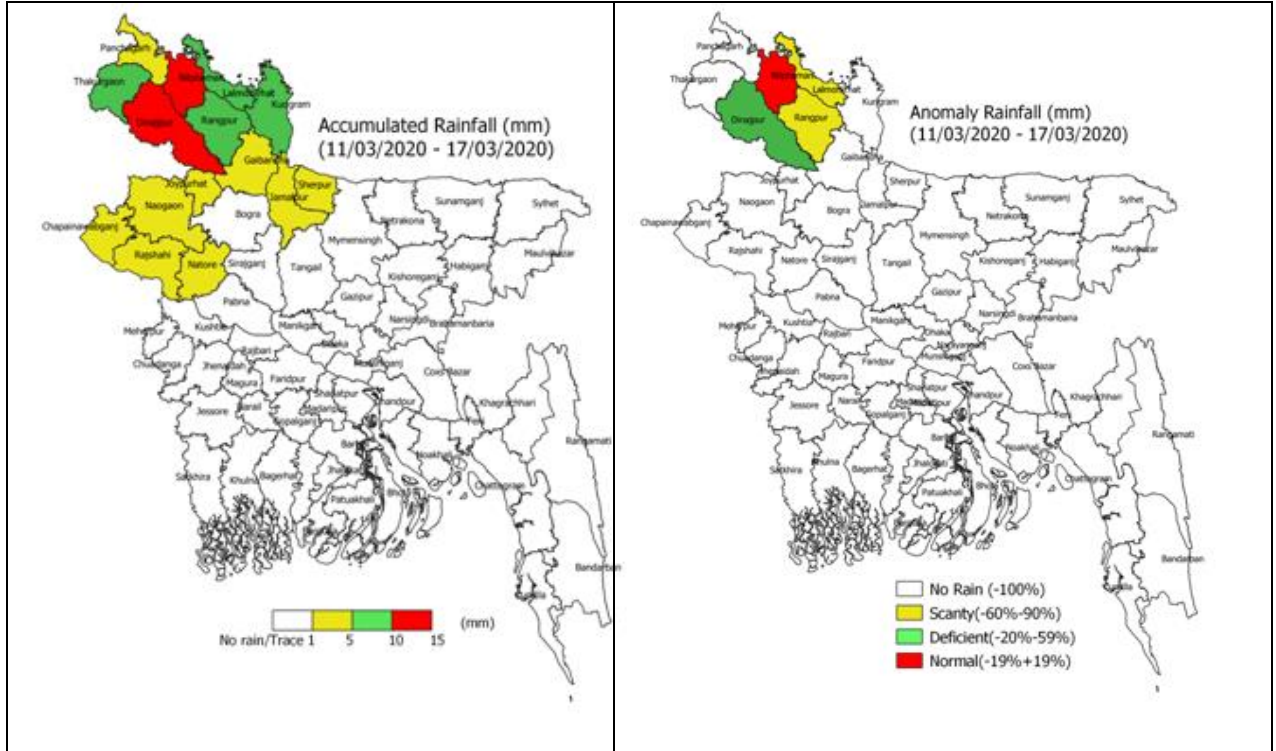
- গত সপ্তাহে দেশের দৈনিক উজ্বল সূর্যকিরণ কালের গড় ৭.৭২ ঘন্টা ছিল ।
- গত সপ্তাহে দেশের দৈনিক বাষ্পীভবনের গড় ৩.৫৪ মিঃ মিঃ ছিল ।

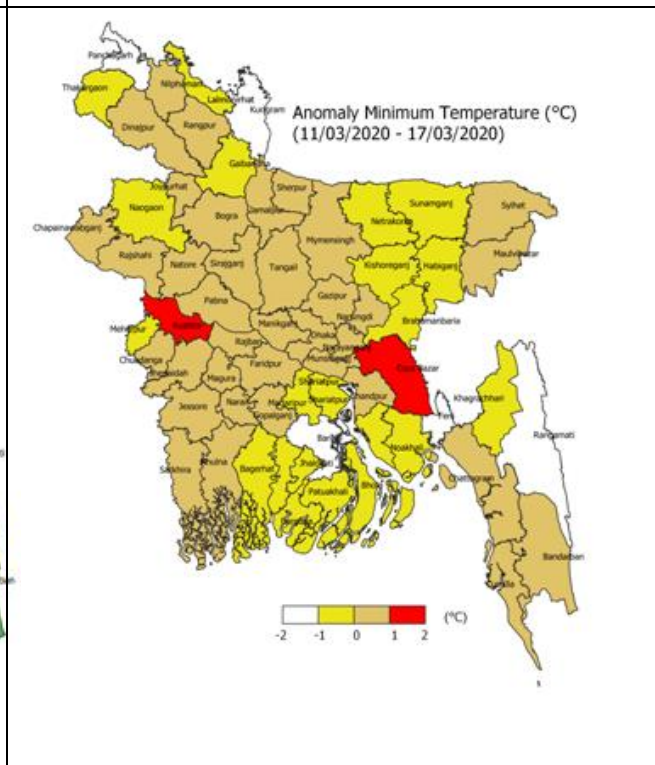
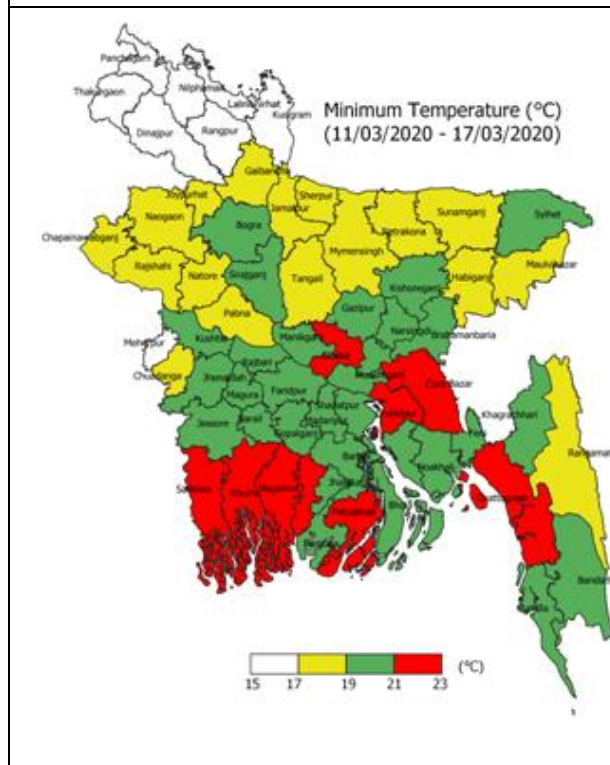
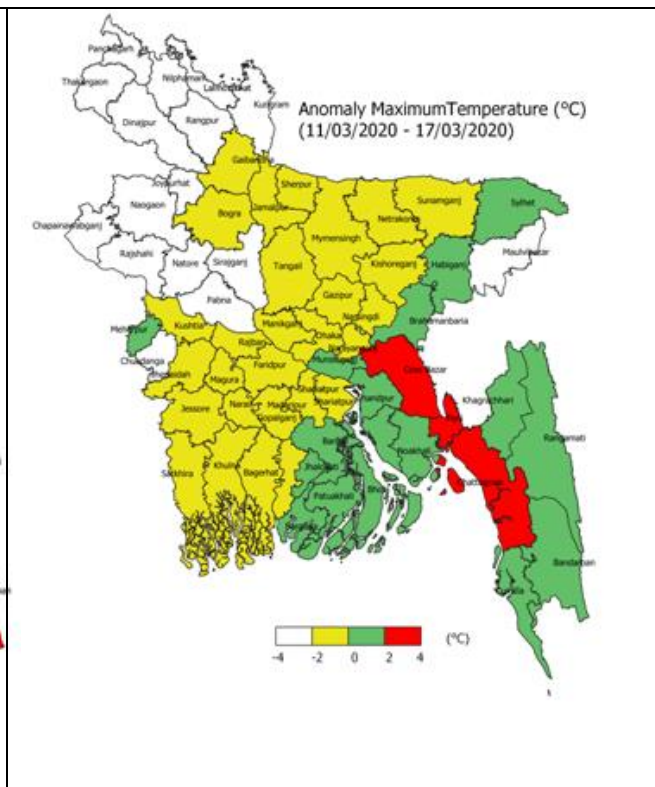
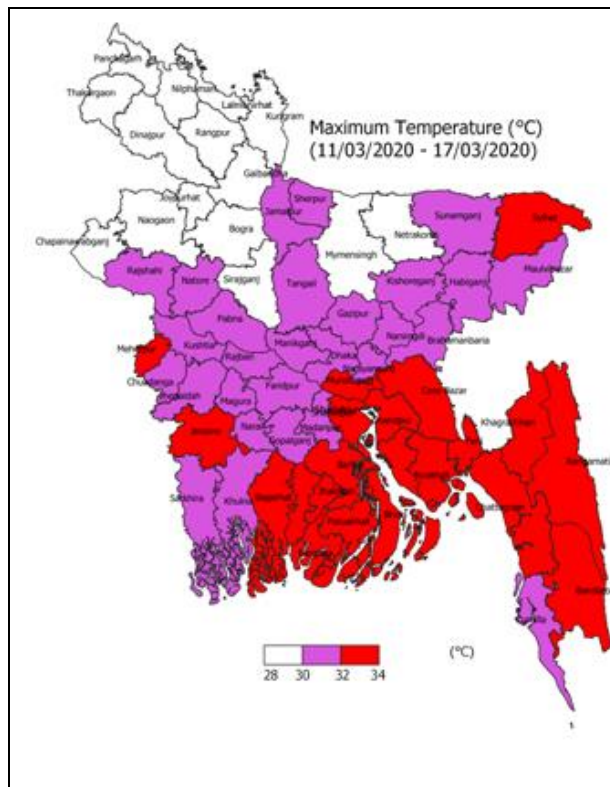
সকাল ০৯ টা থেকে পরবর্তী ২৪ ঘন্টার আবহাওয়ার পূর্বাভাসঃ

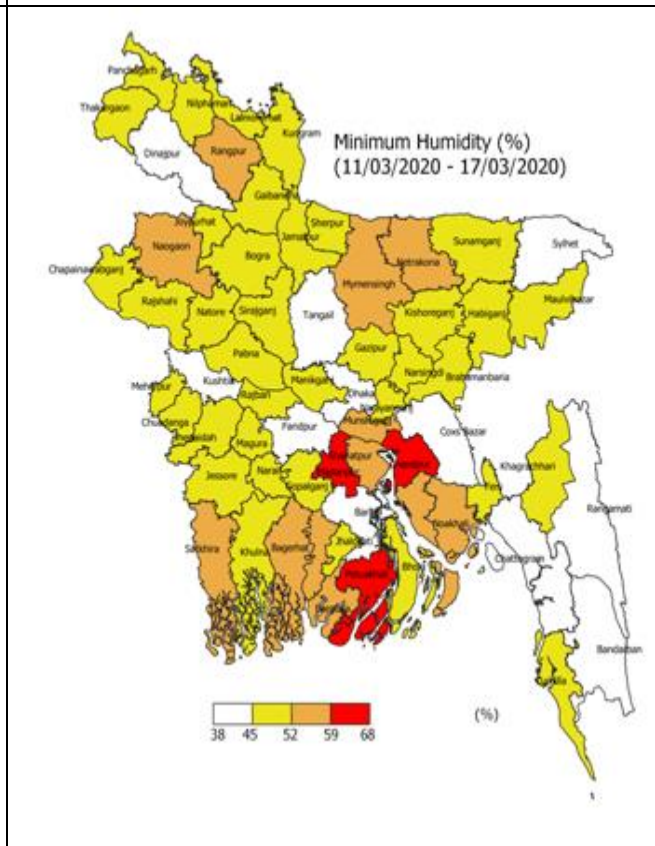
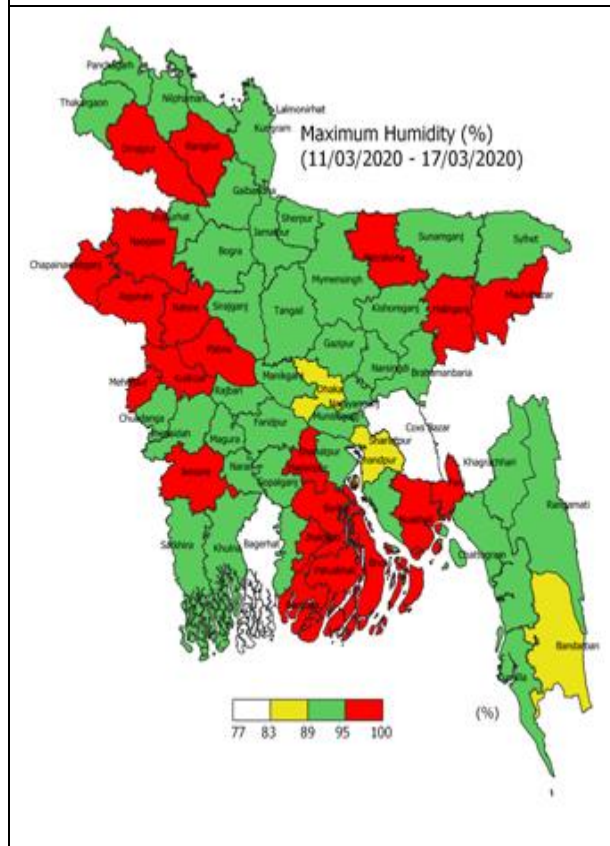
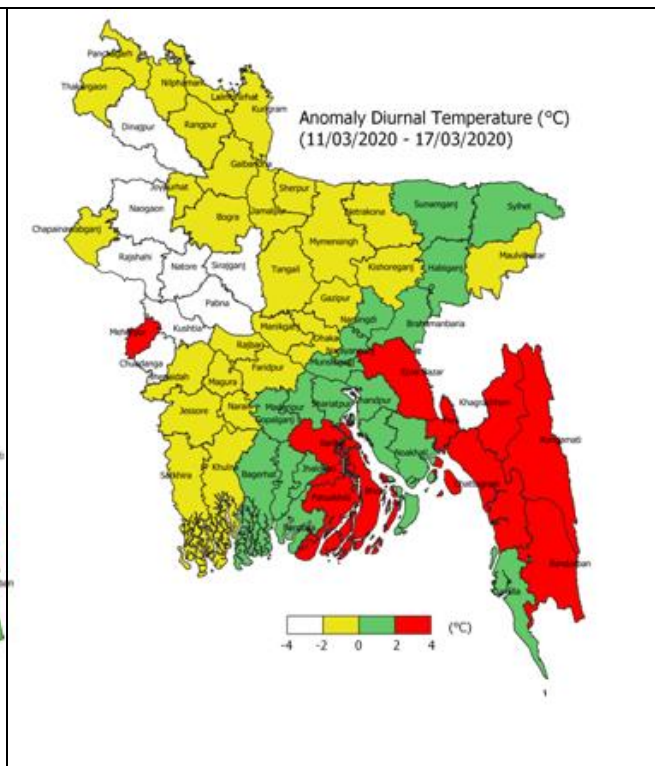
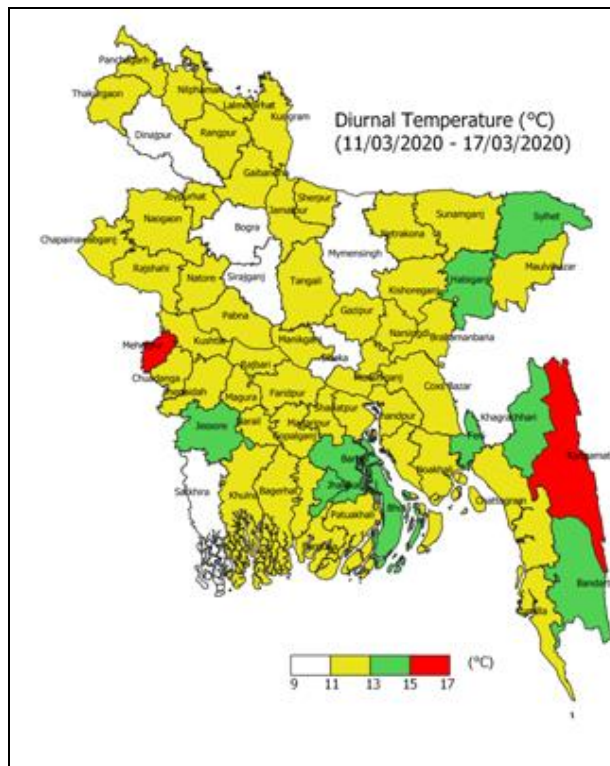
পূর্বাভাসঃ অস্থায়ীভাবে আংশিক মেঘলা আকাশসহ সারাদেশের আবহাওয়া শুষ্ক থাকতে পারে।

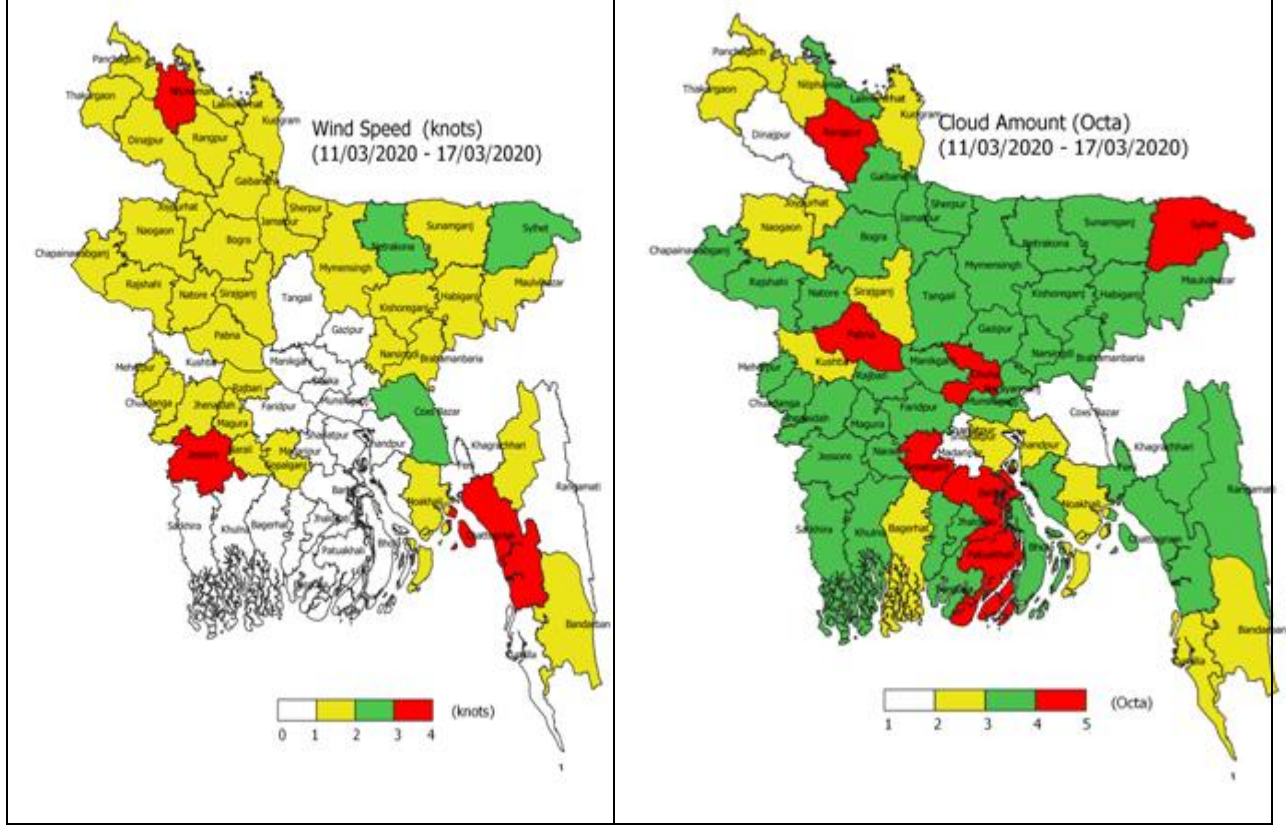
তাপমাত্রাঃ সারাদেশে দিনের তাপমাত্রা সামান্য বৃদ্ধি পেতে পারে এবং রাতের তাপমাত্রা সামান্য হ্রাস পেতে পারে।

সপ্তাহের শেষে (১৭ মার্চ ২০২০ পর্যন্ত) আবহাওয়া প্যারামিটারের স্থানিক বন্টন









আবহাওয়া পূর্বাভাস

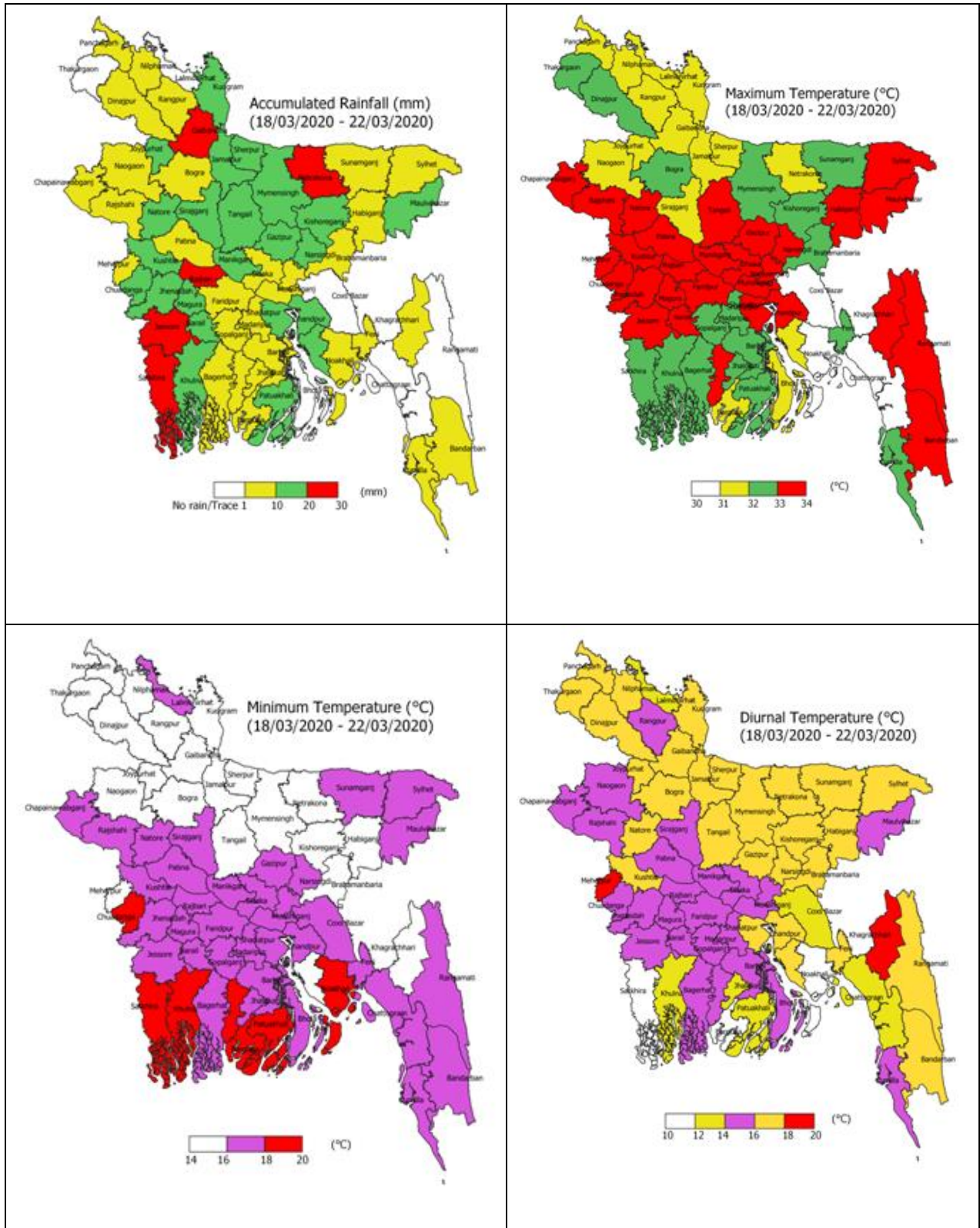
আবহাওয়া পূর্বাভাস (১৫/০৩/২০২০ হতে ২১/০৩/২০২০ তারিখ পর্যন্ত):

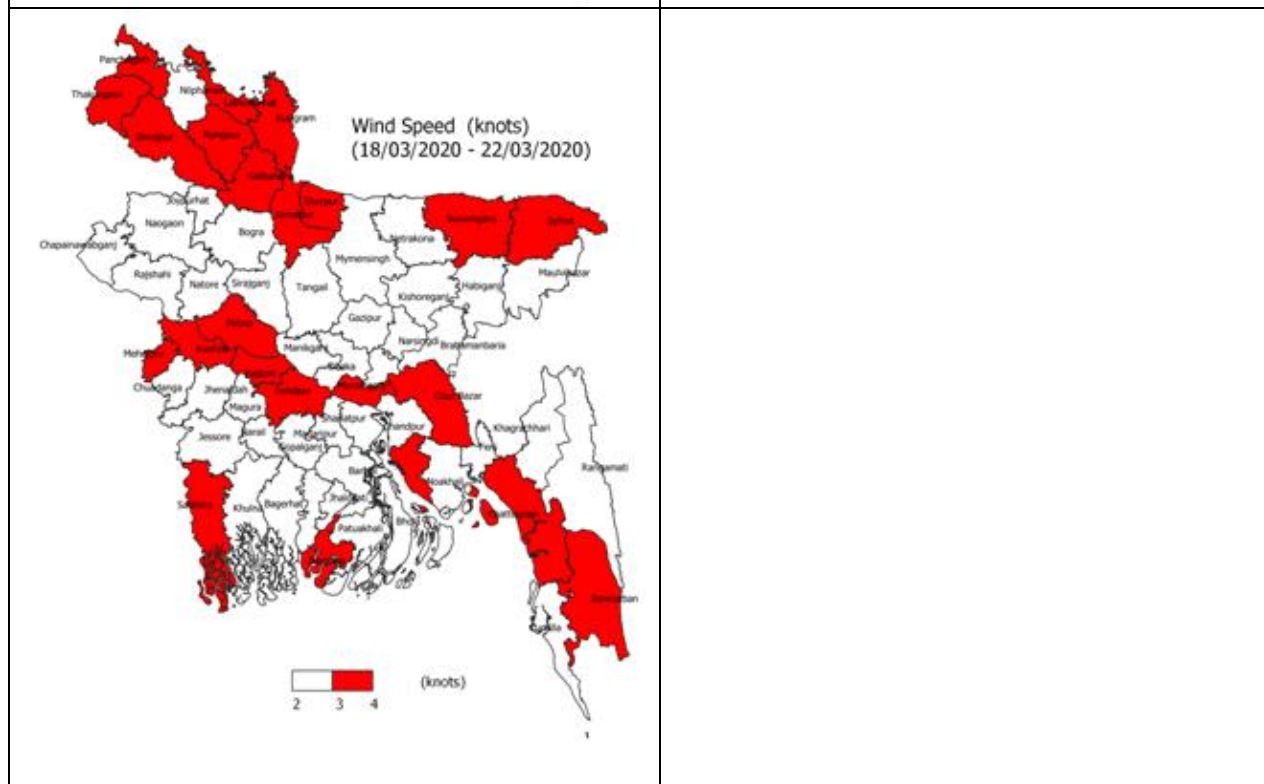
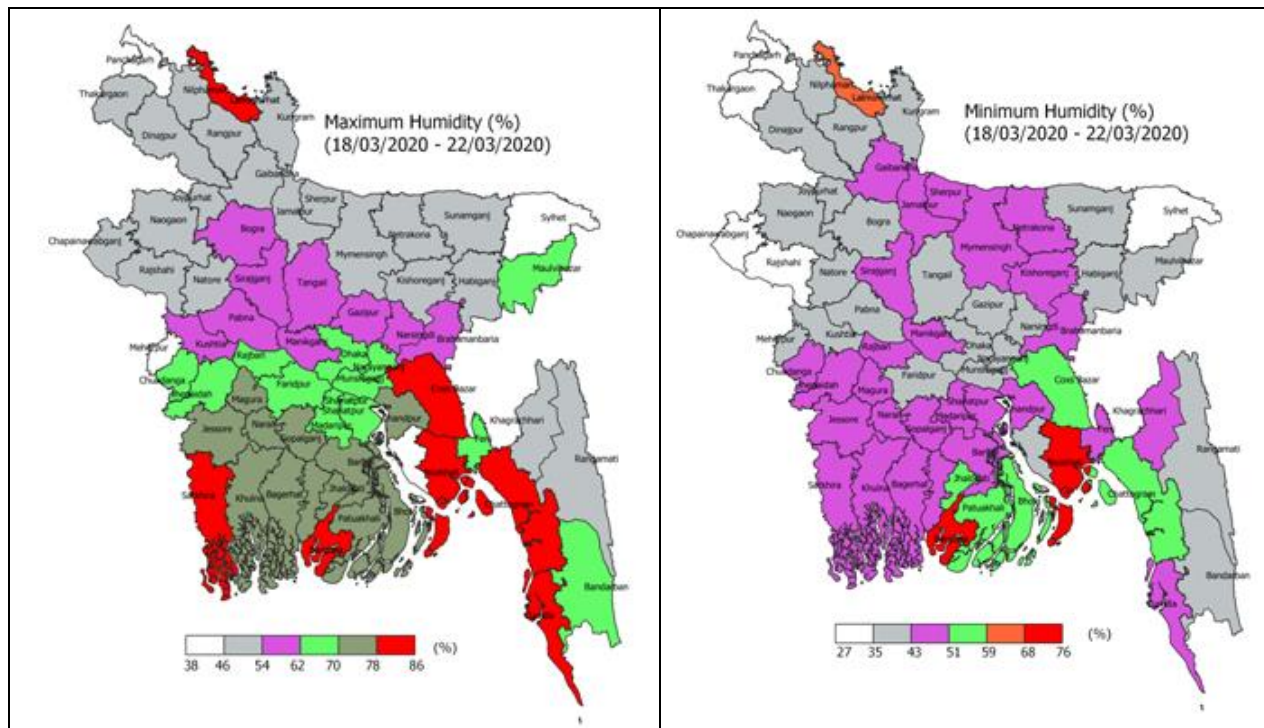
এ সপ্তাহে দৈনিক উজ্জ্বল সূর্য কিরণ কাল ৭.০০ থেকে ৮.০০ ঘন্টার মধ্যে থাকতে পারে।

এ সপ্তাহে সপ্তাহের বাষ্পীভবনের দৈনিক গড় ৩.২৫ মিঃ মিঃ থেকে ৪.২৫ মিঃ মিঃ থাকতে পারে।

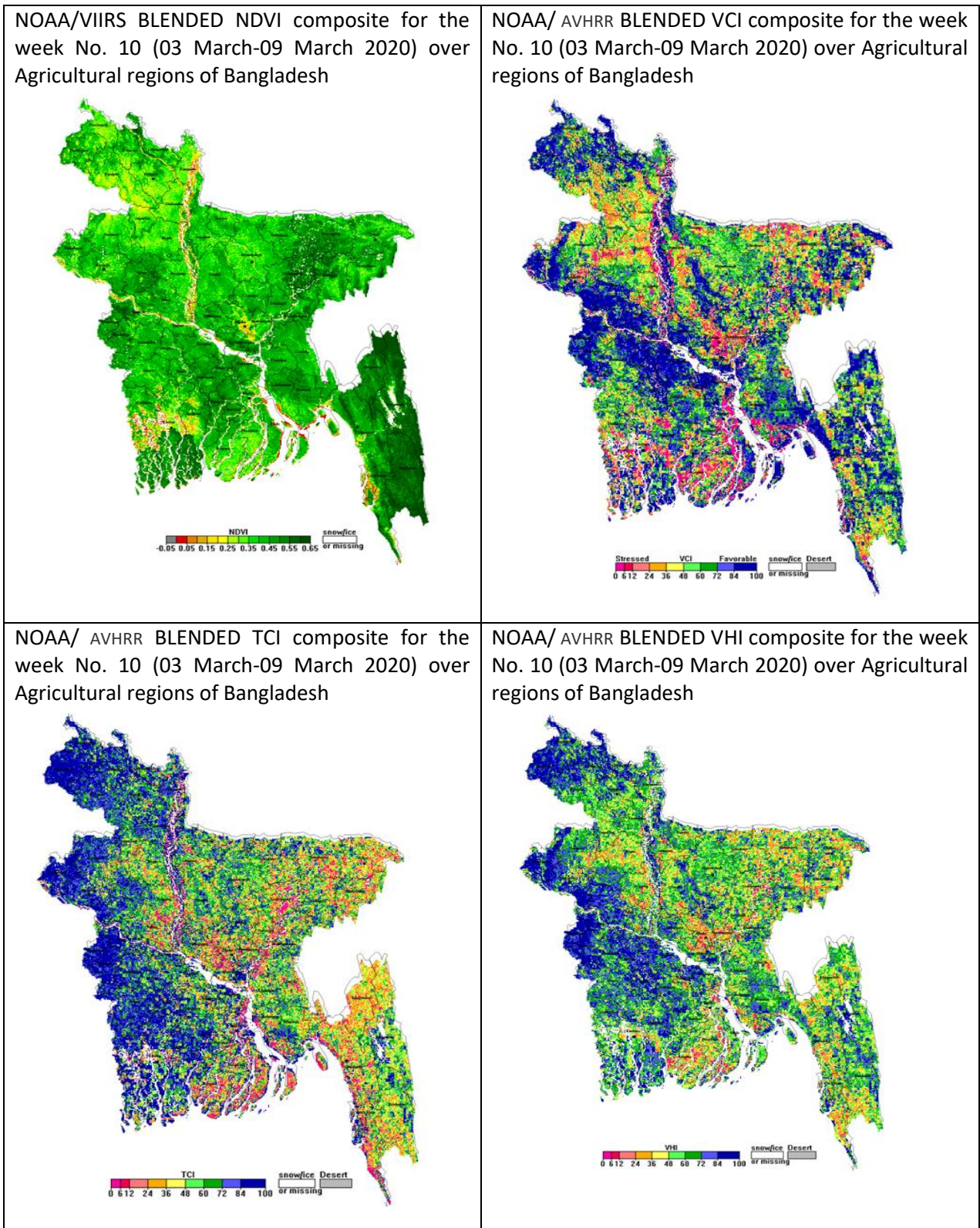
- এ সময়ের প্রথমার্ধে আবহাওয়া প্রধানতঃ শুষ্ক থাকতে পারে তবে কোথাও কোথাও দমকা হাওয়াসহ হালকা (০৪-১০ মি.মি/দিন) বৃষ্টি/ বজ্রসহ শিলা বৃষ্টি হতে পারে এবং দ্বিতীয়ার্ধে দমকা/ঝড়ো হাওয়াসহ দেশের কিছু কিছু স্থানে হালকা (০৪-১০ মি.মি/দিন) থেকে মাঝারি (১১-২২ মি.মি/দিন) বৃষ্টি অথবা বজ্রসহ শিলা বৃষ্টি হতে পারে।
- এ সময় সারাদেশে দিন ও রাতের তাপমাত্রা সামান্য বৃদ্ধি পেতে পারে।

আগামী ৫ দিনের জেলাওয়ারী পরিমানগত আবহাওয়া পূর্বাভাস (১৮ মার্চ হতে ২২ মার্চ ২০২০ পর্যন্ত)



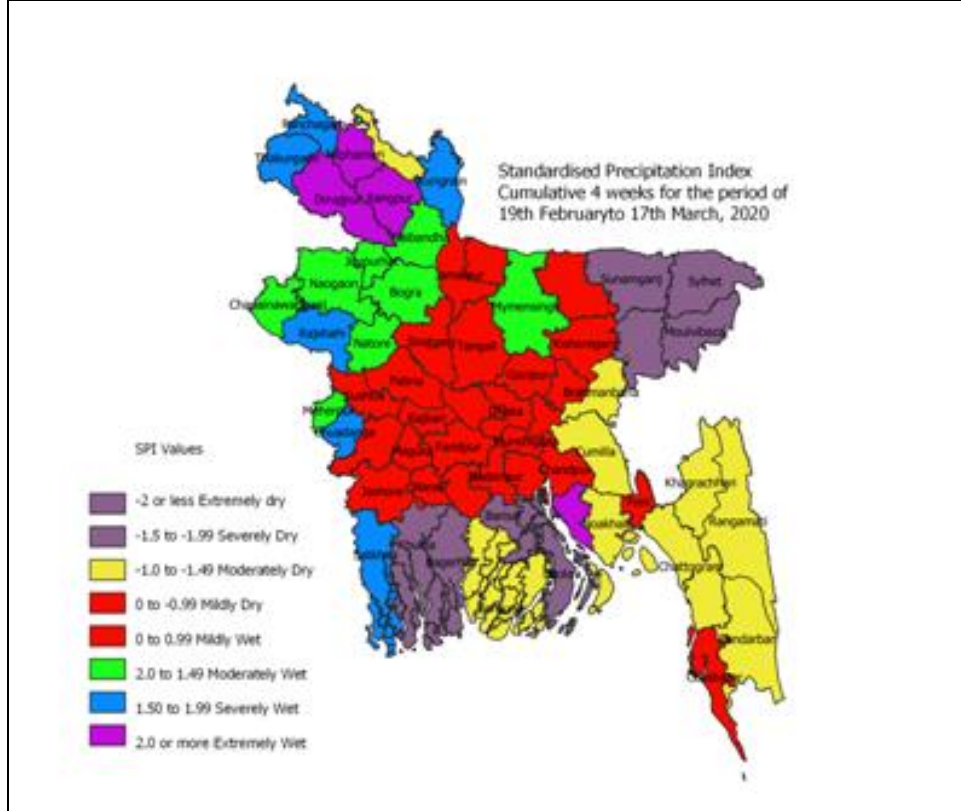


বাংলাদেশের উপর বিভিন্ন উপগ্রহ থেকে প্রাপ্ত তথ্য:



Monitoring Meteorological Drought in Bangladesh using Standardized Precipitation Index (SPI)

দেখা গেছে যে গত চার সপ্তাহে (মার্চ সহ ২০২০) দক্ষিণ-পশ্চিম এবং উত্তর-পশ্চিমাঞ্চলের জেলাসমূহ অতিমাত্রায় ভেজা পরিস্থিতি ছিল এবং কেন্দ্রীয় অংশ হালকা থেকে মাঝারি ধরনের ভেজা পরিস্থিতি ছিল। বাংলাদেশের উত্তর-পূর্বাঞ্চলগুলিতে অতিমাত্রায় শুক পরিস্থিতি বিরাজমান ছিল।



ডেটা সোর্স: বাংলাদেশ আবহাওয়া অধিদপ্তর